

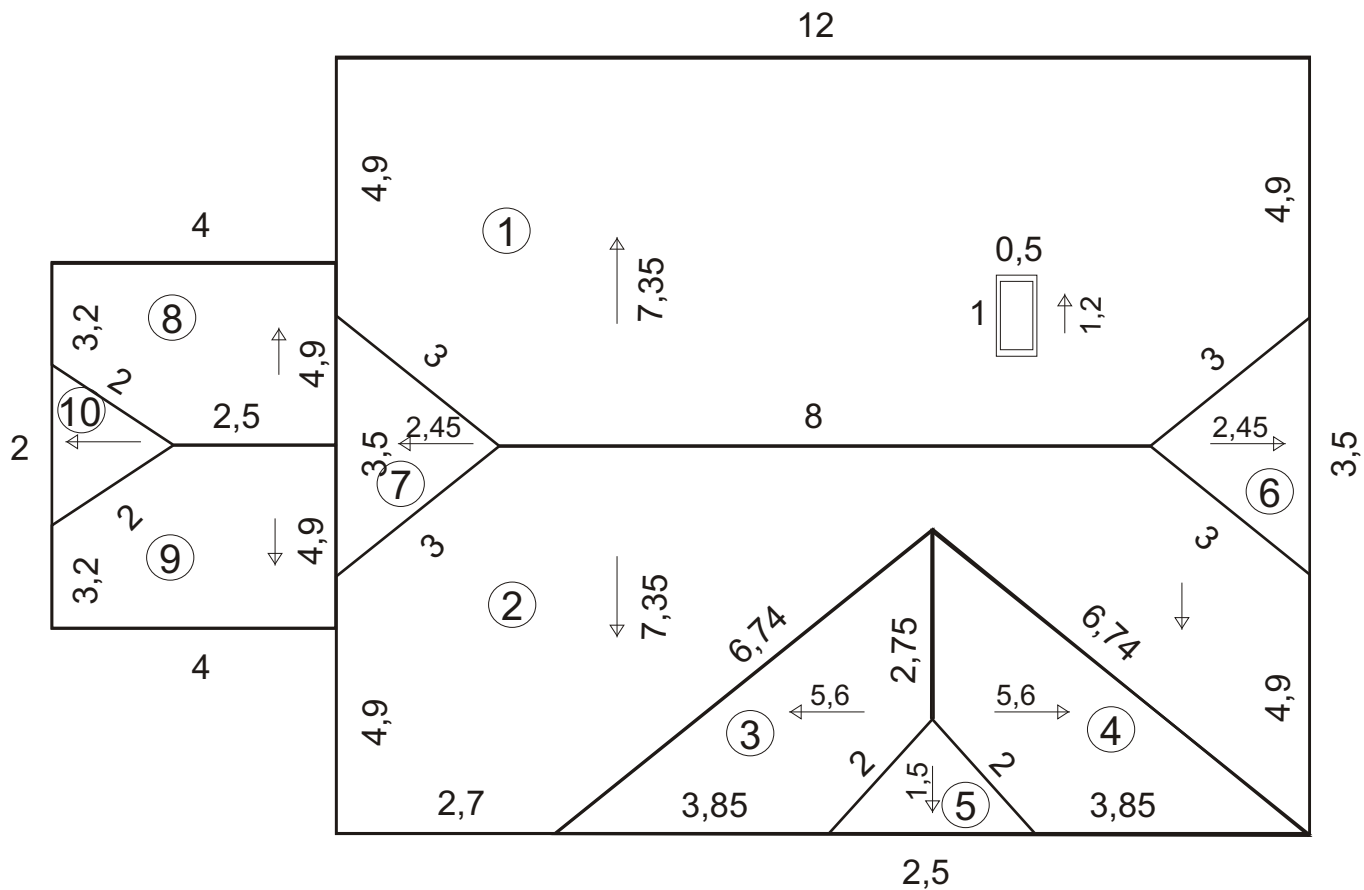
Сравнительные расчеты

Комплектация кровли различными кровельными материалами

(Май 2004 г.)



План дома, по которому были сделаны расчёты.



Площадь = 206,8 кв.м

- ① 83,3 кв.м
- ② 55,63 кв.м
- ③ 9,63 кв.м
- ④ 9,63 кв.м
- ⑤ 1,88 кв.м
- ⑥ 4,29 кв.м
- ⑦ 4,29 кв.м
- ⑧ 18,33 кв.м
- ⑨ 18,33 кв.м
- ⑩ 1,5 кв.м

Коньки = 13,25 м

Хребты = 20 м

Ендовы = 13,48 м

Фронтоны правые = 16,85 м

Фронтоны левые = 16,85 м

Карниз = 22,7 м

Примыкания к трубам = 3,4 м

Примыкания к стенам = 9,8 м

Итоги расчетов

		Стоимость комплекта в Евро	Стоимость кв.м в Евро
Черепица BRAAS	Харцер серая	3303,60	15,97
	Харцер вишня / коричневый	3777,60	18,27
	Франкфуртская красная / коричневая	4019,60	19,44
	Франкфуртская чёрная	4073,30	19,70
	Франкфуртская зелёная	5611,50	27,13
	Франкфуртская синяя	5287,80	25,57
	Коппо ди Греция	9 499,05	45,93
	Керамическая Рубин	10 636,59	51,43
Керамика von MULLER	Керамическая von Muller E 32	10 423,00	50,40
Мягкая черепица KATEPAL	KL чёрный	3819,54	18,47
	KL цветной	3987,54	19,28
	KATRILLI RUFLEX-super	4210,14	20,36
	KATRILLI цветной	3987,54	19,28
	KATRILLI вереск, лишайник	4260,54	20,60
	JAZZY цветной	4113,54	19,89
	ROKKY цветной	4197,54	20,30
	ROKKY синий	4407,54	21,31
Мягкая черепица TEGOLA	Топ шингл, прямоугольник, цветной	3742,06	18,10
	Топ шингл, прямоугольник, синий	3987,06	19,28
	Топ шингл Традишнл, бобровый хвост, цветной	3803,31	18,39
	Топ шингл Традишнл, бобровый хвост, синий	4048,31	19,58
	Мозаика, шестигранник, цветной	3935,26	19,03
	Мозаика, шестигранник, синий	4176,76	20,20
	Готика, цветной	4256,56	20,58
Готика, синий	4501,56	21,77	
Мягкая черепица PИKIPOИKA	Райта шестигранник	4029,00	19,48
Металлочерепица MERA SYSTEM (Швеция)	Полиэстр	2989,54	14,46
	Матовый полиэстр	3142,22	15,19
	Пурал	3521,36	17,03
	Пластизол	3653,23	17,67
Металлочерепица TERRA PLEGEL	металлочерепица с крошкой	6432,90	31,11
Металлочерепица MetroBond	металлочерепица с крошкой	7077,60	34,22

Пример расчёта

ЧЕРЕПИЦА С АКССУАРАМИ BRAAS

Профиль черепицы: **Франкфуртский**

Цвет черепицы: **коричневый**



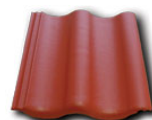
№	Наименование	Ед. изм.	Кол-во	Цена в Евро	Стоимость в Евро
Черепица составляет		60,9%	от общей суммы		
1	Рядовая франкфуртская черепица, 420x330 мм, коричневый	шт.	2 080	0,86	1 788,80
2	Половинчатая франкфуртская черепица, 420x180 мм, коричневый	шт.	120	0,86	103,20
3	Коньковая черепица, 450x250 мм, коричневый	шт.	76	2,57	195,32
4	Начальная хребтовая черепица, коричневый	шт.	8	19,31	154,48
5	Вентиляционная черепица, коричневый	шт.	8	7,37	58,96
6	Вальмовая черепица (колоколообразная), коричневый	шт.	4	36,47	145,88
Доборные элементы составляют		20,4%	от общей суммы		
7	Боковая облегченная черепица правая, коричневый	шт.	52	2,58	134,16
8	Боковая облегченная черепица левая, коричневый	шт.	52	2,58	134,16
9	Аэроэлемент конька AFE, вентил. 380 см2/м, коричневый	шт.	14	8,16	114,24
10	Фигароль, рулон 5 м., вентиляция 210 см2/м, коричневый	рулон	5	54,06	270,30
11	Аэроэлемент свеса АТЕ, вентиляция 200 см2/м	шт.	23	3,72	85,56
12	Вентиляционная лента, вентил. 540 см2/м, ПВХ, коричневый	рулон	5	9,18	45,90
13	Зажим коньковой черепицы, алюминий, коричневый	шт.	76	0,48	36,48
Материалы для обустройства ендов составляют		8,5%	от общей суммы		
14	Желобок Бигекеле (ендова) R, 1500x500 мм, алюминий, коричневый	шт.	10	19,44	194,40
15	Герметизирующая лента для стыка ендов KSB, 0,14x5 м, коричневый	рулон	1	54,48	54,48
16	Поролоновая полоса ендовы, 1000x30x60 мм	шт.	27	2,70	72,90
17	Скобки для ендовы, алюминий	шт.	60	0,36	21,60
Материалы для обустройства примыканий составляют		10,2%	от общей суммы		
18	Вакафлекс (лента для примыканий), рулон 0,28x5 м, коричневый	рулон	3	90,54	271,62
19	Планка Вака R, окрашенный алюминий, коричневый	шт.	6	12,60	75,60
20	Шуруп с дюбелем для планки Вака	шт.	72	0,36	25,92
21	Герметик К, 310 мл., синтетический каучук	шт.	3	11,88	35,64

Итого в Евро: 4 019,60

Стоимость комплекта кровли на данный объект в зависимости от цвета черепицы BRAAS:

(в расчётах, по цветам серый, вишня, зелёный, синий, в случае, если нет элемента данного цвета, использован элемент коричневого/красного цвета)

Харцер серая	3 303,60 Евро
Харцер вишня / коричневый	3 777,60 Евро
Франкфуртская красная / коричневая	4 019,60 Евро
Франкфуртская чёрная	4 073,30 Евро
Франкфуртская зелёная	5 611,50 Евро
Франкфуртская синяя	5 287,80 Евро



Харцер

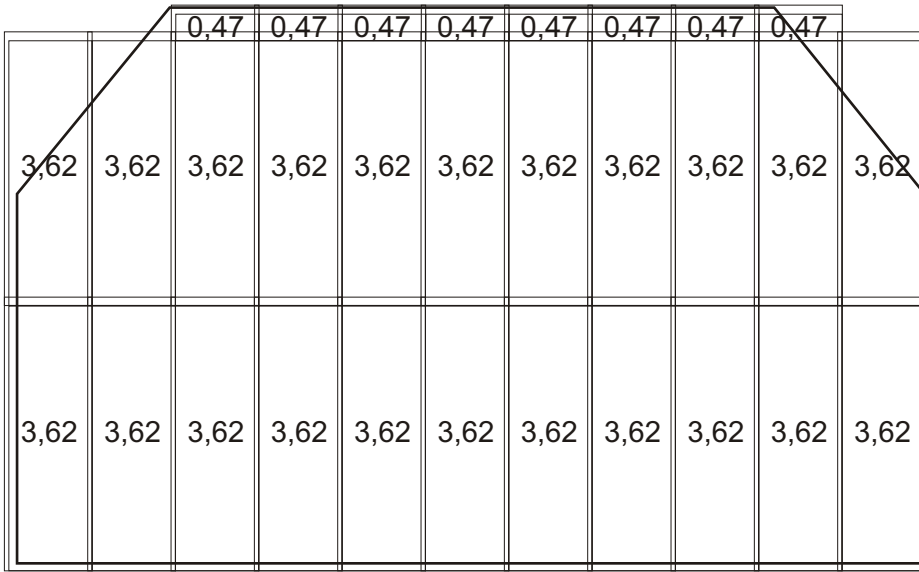


Франкфуртский

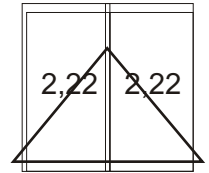
Данные объекта, на основании которых производился расчёт:

Площадь кровли	206,8	кв. м
Длина коньков	13,3	метров
Длина хребтов	20,0	метров
Длина ендов	13,5	метров
Длина правых фронтонов	16,9	метров
Длина левых фронтонов	16,9	метров
Длина карнизов	22,7	метров
Длина примыканий к трубам	3,4	метров
Длина примыканий к стенам	9,8	метров

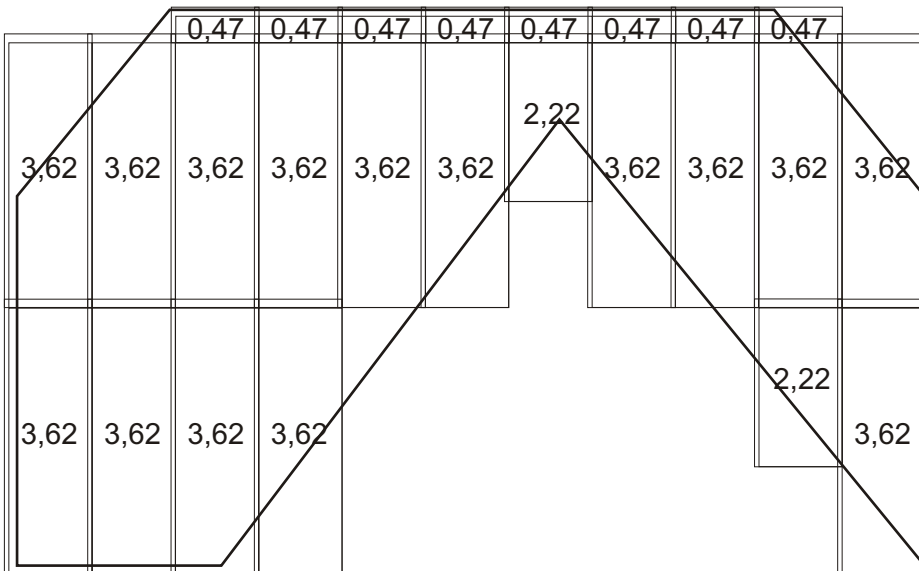
Расчёт металлочерепицы MERA SYSTEM (Швеция)



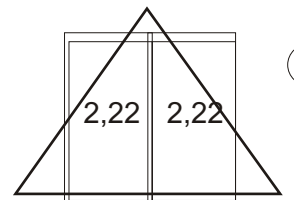
①



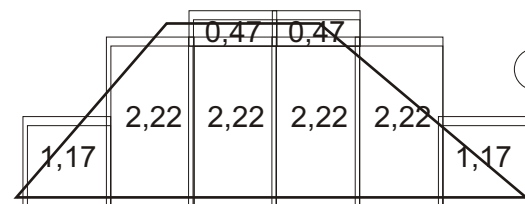
⑤



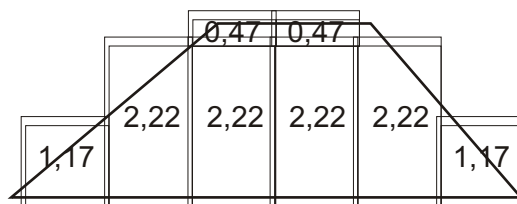
②



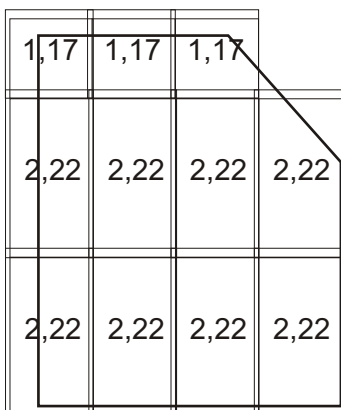
⑥



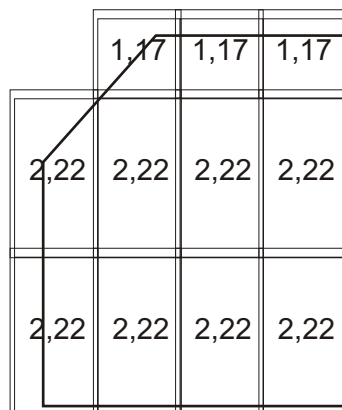
③



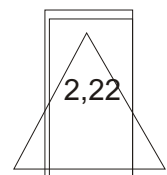
④



⑧



⑨



⑩

Пример расчёта

MERA SYSTEM PLÅT AB

Металлочерепица MERA SYSTEM (Швеция). Полиэстр.

Стоимость кв.метра металлочерепицы в Евро: **5,95**

№	Наименование	Ед. изм.	Кол-во	Цена в Евро	Стоимость в Евро
1	MERA SYSTEM, 10 - волн. лист, 3620 x 1160 мм, полиэстр, коричневый - 384	шт.	37	24,99	924,45
2	MERA SYSTEM, 6 - волн. лист, 2220 x 1160 мм, полиэстр, коричневый - 384	шт.	33	15,32	505,64
3	MERA SYSTEM, 3 - волн. лист, 1170 x 1160 мм, полиэстр, коричневый - 384	шт.	10	8,08	80,75
4	MERA SYSTEM, 1 - волн. лист, 470 x 1160 мм, полиэстр, коричневый - 384	шт.	18	3,24	58,39
5	Изогнутый конёк, 2 м, полиэстр, коричневый - 384	шт.	18	16,20	291,60
6	Заглушка, полиэстр, коричневый - 384	шт.	8	3,80	30,40
7	Ветровая планка, 2 м, полиэстр, коричневый - 384	шт.	18	9,90	178,20
8	Карниз, 2 м, полиэстр, коричневый - 384	шт.	12	7,80	93,60
9	Карниз внутренняя, 2 м, полиэстр, коричневый - 384	шт.	8	18,40	147,20
10	Ендова внешняя, 2 м, полиэстр, коричневый - 384	шт.	8	12,40	99,20
11	Уплотнитель универсальный, 2 м	шт.	15	6,50	97,50
12	Плоский лист, 2000 x 1230 мм, полиэстр, коричневый - 384	шт.	2	20,00	40,00
13	Угловой профиль, 2 м, полиэстр, коричневый - 384	шт.	7	11,80	82,60
14	Краска, 0,9 л, коричневый - 384	шт.	1	20,00	20,00
15	Саморезы 4,8 x 35 мм, коричневый - 384	шт.	1700	0,20	340,00

Итого в Евро: 2 989,54

Стоимость комплекта кровли в зависимости от покрытия металлочерепицы:

Полиэстр	2989,5	Евро
Матовый полиэстр	3142,2	Евро
Пурал	3521,4	Евро
Пластизол	3653,2	Евро

Данные объекта, на основании которых производился расчёт:

Площадь кровли	206,8	кв.м
Длина коньков	13,3	метров
Длина хребтов	20,0	метров
Длина ендов	13,5	метров
Длина фронтонов	33,8	метров
Длина карнизов	22,7	метров
Длина примыканий	13,2	метров

Площадь листов металлочерепицы составила 263,74 кв.м
Процент отходов 27,53 %

Пример расчёта

МЯГКАЯ ЧЕРЕПИЦА КАТЕРАЛ (Финляндия)



	Наименование	Ед. изм.	Кол-во	Цена в Евро	Стоимость в Евро
1	Плитка КАТЕРАЛ KATRILLI кора дерева, 3 кв.м	упак.	70	23,70	1 659,00
2	Конёк/карниз KATRILLI (уп. 12/20 п.м.)	упак.	4	56,00	224,00
3	Ендова Ruflex-super (0,7 x 10 м)	упак.	2	56,58	113,16
4	Гвозди КАТЕРАЛ (уп. 5 кг)	упак.	3	10,00	30,00
5	Клей битумный КАТЕРАЛ КЗ6, 3 л	шт.	4	19,33	77,32
6	Карнизная планка металлическая, 2 м	шт.	12	7,82	93,84
7	Торцевая планка, 2 м	шт.	18	7,82	140,76
8	Планка примыкания металлическая, 2 м	шт.	7	7,13	49,91
9	Подкладочный ковёр Ruflex (1 x 15 м)	рулон	16	33,15	530,40
10	Вентилятор скатный KTV чёрный	шт.	5	38,83	194,15
11	Стружечная плита OSB/3 Eurostrand-ContiFine, 2,5 x1,25 м, 9 мм	шт.	70	12,50	875,00

Итого в Евро: 3 987,54

Стоимость комплекта кровли в зависимости от типа и цвета плитки:

KL чёрный	3819,54	Евро
KL цветной	3987,54	Евро
KATRILLI RUFLEX-super	4210,14	Евро
KATRILLI цветной	3987,54	Евро
KATRILLI вереск, лишайник	4260,54	Евро
JAZZY цветной	4113,54	Евро
ROKKY цветной	4197,54	Евро
ROKKY синий	4407,54	Евро



KL



JAZZY



KATRILLI



ROKKY

МЯГКАЯ ЧЕРЕПИЦА TEGOLA (Италия)



	Наименование	Ед. изм.	Кол-во	Цена в Евро	Стоимость в Евро
1	Плитка TEGOLA Мозаика, упаковка 3,45 кв. м, коричневый	упак.	70	26,91	1 883,70
2	Ендова "Сейфети Колор СБС 3", рулон 1 x 10 метров	рулон	2	48,00	96,00
3	Гвозди оцинкованные, длина 25 мм, упаковка 5 кг	упак.	3	12,50	37,50
4	Карнизная планка металлическая, 2 м	шт.	12	7,82	93,84
5	Торцевая планка, 2 м	шт.	18	7,82	140,76
6	Планка примыкания металлическая, 2 м	шт.	7	7,13	49,91
7	Аэратор кровельный тип "Стандарт"	шт.	5	26,91	134,55
8	Подкладочный ковёр "Сейфети Поли 2 мм", рулон 1 x 15 метров	рулон	16	39,00	624,00
9	Стружечная плита OSB/3 Eurostrand-ContiFine, 2,5 x	шт.	70	12,50	875,00

Итого в Евро: 3 935,26

Стоимость комплекта кровли в зависимости от типа и цвета плитки:

Топ шингл, прямоугольник, цветной	3742,06	Евро
Топ шингл, прямоугольник, синий	3987,06	Евро
Топ шингл Традишнл, бобровый хвост, цветной	3803,31	Евро
Топ шингл Традишнл, бобровый хвост, синий	4048,31	Евро
Мозаика, шестигранник, цветной	3935,26	Евро
Мозаика, шестигранник, синий	4176,76	Евро
Готика, цветной	4256,56	Евро
Готика, синий	4501,56	Евро



Топ Шингл

Топ шингл Традишнл

Мозаика

МЯГКАЯ ЧЕРЕПИЦА РІКІРОІКА (Финляндия)

РІКІРОІКА



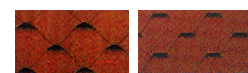
LEMMINKÄINEN

	Наименование	Ед. изм.	Кол-во	Цена в Евро	Стоимость в Евро
1	Плитка РІКІРОІКА, волна райта, коричневый, 3 кв.м	упак.	70	21,60	1 512,00
2	Коньковая плитка, 0,33 x 1 x 9 м	упак.	4	36,00	144,00
3	Ендова Супра 10+, коричневый, 1,1 x 7 м	рулон	3	55,00	165,00
4	Карнизная полоса, коричневый, 0,275 x 10 м	рулон	3	25,00	75,00
5	Клей РІКІРОІКА, 3 л	банка	4	18,00	72,00
6	Подкладочный ковёр K/EL 60-2200, 1 x 15 м	рулон	16	37,00	592,00
7	Гвозди кровельные оцинкованные, шляпка 9 мм, 2,8 x 30 мм	кг	15	3,00	45,00
8	Карнизная металлическая планка, пурал, коричневый, 2 м	шт.	12	12,00	144,00
9	Фронтонная металлическая планка, пурал, коричневый, 2 м	шт.	18	12,00	216,00
10	Планка Вака для примыканий металлическая, пурал, коричневый, 2 м	шт.	7	12,00	84,00
11	Вентилятор скатный, стандартный, 0,32 x 0,135 м, на 40 кв.м	шт.	5	21,00	105,00
12	Стружечная плита OSB/3 Eurostrand-ContiFine, 2,5 x1,25 м, 9 мм	шт.	70	12,50	875,00

Итого в Евро: 4 029,00

Данные объекта, на основании которых производился расчёт:

Площадь кровли	175	кв. м
Длина коньков	14	метров
Длина хребтов	10	метров
Длина ендов	10	метров
Длина фронтонов	34	метров
Длина карнизов	25	метров
Длина примыканий	6	метров



Пример расчёта

МЕТАЛЛОЧЕРЕПИЦА С ПРИСЫПКОЙ TERRA PLEGEL (Швеция)



Стоимость кв.метра металлочерепицы в Евро: **15,80**

№	Наименование	Ед. изм.	Кол-во	Цена в Евро	Стоимость в Евро
1	TERRA PLEGEL, 9 - волновый лист, 3250 x 1080 мм, коричневый - 384	шт.	46	55,46	2 551,07
2	TERRA PLEGEL, 6 - волновый лист, 2200 x 1080 мм, коричневый - 384	шт.	10	37,54	375,41
3	TERRA PLEGEL, 4 - волновый лист, 1500 x 1080 мм, коричневый - 384	шт.	22	25,60	563,11
4	TERRA PLEGEL, 3 - волновый лист, 1150 x 1080 мм, коричневый - 384	шт.	33	19,62	647,58
5	TERRA PLEGEL, 1 - волновый лист, 450 x 1080 мм, коричневый - 384	шт.	8	7,68	61,43
6	Изогнутый конёк, 1150 м, коричневый - 384	шт.	32	15,5	496,00
7	Декоративная заглушка изогнутого конька, коричневый - 384	шт.	8	32	256,00
8	Тройник на изогнутый конёк, коричневый - 384	шт.	4	45	180,00
9	Ветровая планка, 2 м, коричневый - 384	шт.	18	18,3	329,40
10	Карниз, 2 м, матовый полиэстр, коричневый - 384	шт.	12	7,8	93,60
11	Ендова внутренняя, 2 м, матовый полиэстр, коричневый - 384	шт.	8	18,4	147,20
12	Ендова внешняя, 2 м, коричневый - 384	шт.	8	24	192,00
13	Уплотнитель универсальный, 2 м	шт.	15	6,5	97,50
14	Угловой профиль, 2 м, коричневый - 384	шт.	7	11,8	82,60
15	Краска, 0,9 л, коричневый - 384	шт.	1	20	20,00
16	Саморезы 4,8 x 35 мм, коричневый - 384	шт.	1700	0,2	340,00
				Итого в Евро:	6 432,90

Цвета: 418-красный, 384-коричневый, 859-зелёный

Данные объекта, на основании которых производился расчёт:

Площадь кровли	206,8	кв. м
Длина коньков	13,3	метров
Длина хребтов	20,0	метров
Длина ендов	13,5	метров
Длина фронтонов	33,8	метров
Длина карнизов	22,7	метров
Длина примыканий	13,2	метров

Пример расчёта

MetroBond



Металлочерепица MetroBond с каменной крошкой

№	Наименование	Ед. изм.	Кол-во	Цена в Евро	Стоимость в Евро
1	Лист Метро Бонд 1330 x 410 мм, терракот	шт.	486	10,40	5 054,40
2	Конёк полукруглый 410 мм, терракот	шт.	90	8,18	736,20
3	Крышка полукруглого конька, терракот	шт.	8	3,72	29,76
4	Ендова 1250 мм, терракот	шт.	12	12,62	151,44
5	Торцевая планка левая, терракот	шт.	16	10,40	166,40
6	Торцевая планка правая, терракот	шт.	16	10,40	166,40
7	Карнизная планка 1250 мм, терракот	шт.	20	10,04	200,80
8	Боковое примыкание к стене левое, терракот	шт.	6	10,40	62,40
9	Боковое примыкание к стене правое, терракот	шт.	6	10,40	62,40
10	Фартук 1250 мм, терракот	шт.	12	8,90	106,80
11	Плоский лист 1320 x 450 мм, терракот	шт.	2	10,40	20,80
12	Кровельный вентилятор, терракот	шт.	4	53,95	215,80
13	Гвозди (5 кг)	шт.	2	52,00	104,00

Итого в Евро: 7 077,60

Данные объекта, на основании которых производился расчёт:

Площадь кровли	206,8	кв.м	+ запас 8%
Длина коньков	13,3	метров	
Длина хребтов	20,0	метров	
Длина ендов	13,5	метров	
Длина фронтонов	33,8	метров	
Длина карнизов	22,7	метров	
Длина примыканий	13,2	метров	

Пример расчёта

ЧЕРЕПИЦА BRAAS

Профиль черепицы: **Рубин, керамическая**

Цвет черепицы: **коричневый**



№	Наименование	Ед. изм.	Кол-во	Цена в Евро	Стоимость в Евро
Черепица составляет		86,6%	от общей суммы		
1	Рядовая черепица, коричневый	шт.	2800	2,21	6 188,00
2	Коньковая черепица, коричневый	шт.	76	11,83	899,08
3	Вальмовая черепица, коричневый	шт.	4	83,01	332,04
4	Боковая черепица правая, коричневый	шт.	47	17,29	812,63
5	Боковая черепица левая, коричневый	шт.	47	17,29	812,63
6	Вентиляционная черепица, коричневый	шт.	8	20,92	167,36
Доборные элементы составляют		6,0%	от общей суммы		
7	Аэрозлемент конька AFE, вентил. 380 см2/м, коричневый	шт.	14	8,16	114,24
8	Аэрозлемент свеса ATE, вентиляция 200 см2/м	шт.	23	3,72	85,56
9	Металлролл, рулон 5 м, коричневый	рулон	5	65,79	328,95
10	Коньковый торцевой элемент, ПВХ, коричневый	шт.	8	3,24	25,92
11	Вентиляционная лента, вентил. 540 см2/м, ПВХ, коричневый	рулон	5	9,18	45,90
12	Зажим коньковой черепицы, алюминий, коричневый	шт.	76	0,48	36,48
Материалы для обустройства ендов составляют		7,4%	от общей суммы		
13	Желобок Бигекеле (ендова) R, 1500x500 мм, алюминий, коричневый	шт.	10	19,44	194,40
14	Герметизирующая лента для стыка ендов KSB, 0,14x5 м, коричневый	рулон	1	54,48	54,48
15	Поролоновая полоса ендовы, 1000x30x60 мм	шт.	27	2,70	72,90
16	Скобки для ендовы, алюминий	шт.	60	0,36	21,60
Материалы для обустройства примыканий составляют		4,2%	от общей суммы		
17	Вакафлекс (лента для примыканий), рулон 0,28x5 м, коричневый	рулон	3	90,54	271,62
18	Планка Вака R, окрашенный алюминий, коричневый	шт.	6	12,60	75,60
19	Шуруп с дюбелем для планки Вака	шт.	72	0,36	25,92
20	Герметик К, 310 мл., синтетический каучук	шт.	6	11,88	71,28
				Итого в Евро:	10 636,59

Данные объекта, на основании которых производился расчёт:

Площадь кровли	206,8	кв.м
Длина коньков	13,3	метров
Длина хребтов	20,0	метров
Длина ендов	13,5	метров
Длина правых фронтонов	16,9	метров
Длина левых фронтонов	16,9	метров
Длина карнизов	22,7	метров
Длина примыканий к трубам	3,4	метров
Длина примыканий к стенам	9,8	метров

Пример расчёта

ЧЕРЕПИЦА BRAAS

Профиль черепицы: **Коппо ди Греция**

Цвет черепицы: **коричневый**



BRAAS

№	Наименование	Ед. изм.	Кол-во	Цена в Евро	Стоимость в Евро
Черепица составляет		85,3%	от общей суммы		
1	Рядовая черепица, коричневый	шт.	2080	2,77	5 761,60
2	Половинчатая черепица, коричневый	шт.	100	4,15	415,00
3	Коньковая черепица, коричневый	шт.	76	6,68	507,68
4	Начальная хребтовая черепица, коричневый	шт.	8	21,17	169,36
5	Вальмовая черепица, коричневый	шт.	4	40,18	160,72
6	Боковая черепица правая, коричневый	шт.	51	9,44	481,44
7	Боковая черепица левая, коричневый	шт.	51	9,44	481,44
8	Вентиляционная черепица, коричневый	шт.	8	15,36	122,88
Доборные элементы составляют		6,4%	от общей суммы		
9	Аэроэлемент конька AFE, вентил. 380 см2/м, коричневый	шт.	14	8,16	114,24
10	Аэроэлемент свеса ATE, вентиляция 200 см2/м	шт.	23	3,72	85,56
11	Металлролл, рулон 5 м, коричневый	рулон	5	65,79	328,95
12	Вентиляционная лента, вентил. 540 см2/м, ПВХ, коричневый	рулон	5	9,18	45,90
13	Зажим коньковой черепицы, алюминий, коричневый	шт.	76	0,48	36,48
Материалы для обустройства ендов составляют		8,3%	от общей суммы		
14	Желобок Бигекеле (ендова) R, 1500x500 мм, алюминий, коричневый	шт.	10	19,44	194,40
15	Герметизирующая лента для стыка ендов KSB, 0,14x5 м, коричневый	рулон	1	54,48	54,48
16	Поролоновая полоса ендовы, 1000x30x60 мм	шт.	27	2,70	72,90
17	Скобки для ендовы, алюминий	шт.	60	0,36	21,60
Материалы для обустройства примыканий составляют		4,7%	от общей суммы		
18	Вакафлекс (лента для примыканий), рулон 0,28x5 м, коричневый	рулон	3	90,54	271,62
19	Планка Вака R, окрашенный алюминий, коричневый	шт.	6	12,60	75,60
20	Шуруп с дюбелем для планки Вака	шт.	72	0,36	25,92
21	Герметик К, 310 мл., синтетический каучук	шт.	6	11,88	71,28
				Итого в Евро:	9 499,05

Данные объекта, на основании которых производился расчёт:

Площадь кровли	206,8	кв.м
Длина коньков	13,3	метров
Длина хребтов	20,0	метров
Длина ендов	13,5	метров
Длина правых фронтонов	16,9	метров
Длина левых фронтонов	16,9	метров
Длина карнизов	22,7	метров
Длина примыканий к трубам	3,4	метров
Длина примыканий к стенам	9,8	метров

Пример расчёта



ЧЕРЕПИЦА von MULLER

Профиль черепицы: **керамическая, ангобированная, E 32**

Цвет черепицы: **Rot**

№	Наименование	Ед. изм.	Кол-во	Цена в Евро	Стоимость в Евро
Черепица		составляет	88,6%	от общей суммы	
1	Рядовая черепица, Rot	шт.	3 000	2,04	6 120,00
2	Половинчатая черепица, Rot	шт.	100	4,08	408,00
3	Боковая черепица правая, Rot	шт.	49	12,69	621,81
4	Боковая черепица левая, Rot	шт.	49	12,69	621,81
5	Вентиляционная черепица, Rot	шт.	8	14,64	117,12
6	Коньковая/хребтовая черепица GE20, Rot	шт.	84	10,58	888,72
7	Начальная хребтовая черепица GE20, Rot	шт.	8	17,63	141,04
8	Вальмовая черепица GE20, Rot	шт.	4	69,04	276,16
9	Зажим коньковой черепицы GE20, Rot	шт.	84	0,53	44,52
Доборные элементы		составляют	4,7%	от общей суммы	
10	Аэроэлемент конька Mage, вентил. 286 см2/м, коричневый	шт.	14	7,66	107,24
11	Аэроэлемент конька/хребта Mage, коричневый	шт.	5	50,86	254,30
12	Аэроэлемент свеса Mage, вентиляция 200 см2/м, коричневый	шт.	23	3,51	80,73
13	Вентиляционная лента Mage, коричневый	рулон	5	8,63	43,15
Материалы для обустройства ендов		составляют	3,0%	от общей суммы	
14	Ендова ALKAN, 2000x500 мм, алюминий, коричневый	шт.	8	22,96	183,68
15	Герметизирующая лента для стыка ендов KSB, 0.14x5 м, коричневый	рулон	1	51,25	51,25
16	Поролоновая полоса ендовы, 1000x30x60 мм	шт.	27	2,52	68,04
17	Скобки для ендовы, алюминий	шт.	60	0,12	7,20
Материалы для обустройства примыканий		составляют	3,7%	от общей суммы	
18	Гофрированная лента для примыканий, рулон 0,28 x 5 м, коричневый	рулон	3	85,18	255,54
19	Прижимная планка ALKAN, 2000x85 мм, алюминий, коричневый	шт.	7	10,47	73,29
20	Шуруп с дюбелем для прижимной планки	шт.	72	0,36	25,92
21	Герметик кровельный Mage, 310 мл., синтетический каучук	шт.	3	11,16	33,48

Итого в Евро: 10 423,00

Данные объекта, на основании которых производился расчёт:

Площадь кровли	206,8	кв.м
Длина коньков	13,3	метров
Длина хребтов	20,0	метров
Длина ендов	13,5	метров
Длина правых фронтонов	16,9	метров
Длина левых фронтонов	16,9	метров
Длина карнизов	22,7	метров
Длина примыканий к трубам	3,4	метров
Длина примыканий к стенам	9,8	метров